



# Impact de la crise Covid-19 sur les circuits courts

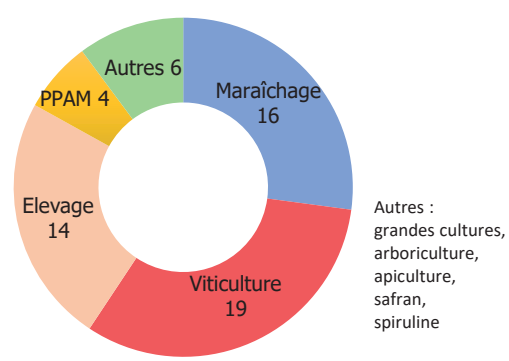
## ▶ Résultats de l'enquête auprès des producteurs du Gard

Enquête réalisée par internet et par entretiens de juin à août 2020 auprès de 59 producteurs du Gard

*J'aimerais que cette crise entraîne une prise de conscience de l'impact environnemental, de la façon de consommer.*

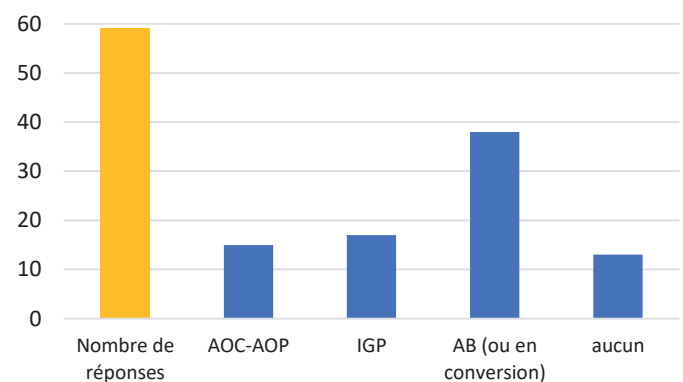
### ▶ Profil des exploitations

Production principale (nombre de réponses)



2/3 des producteurs qui ont répondu sont en agriculture biologique.

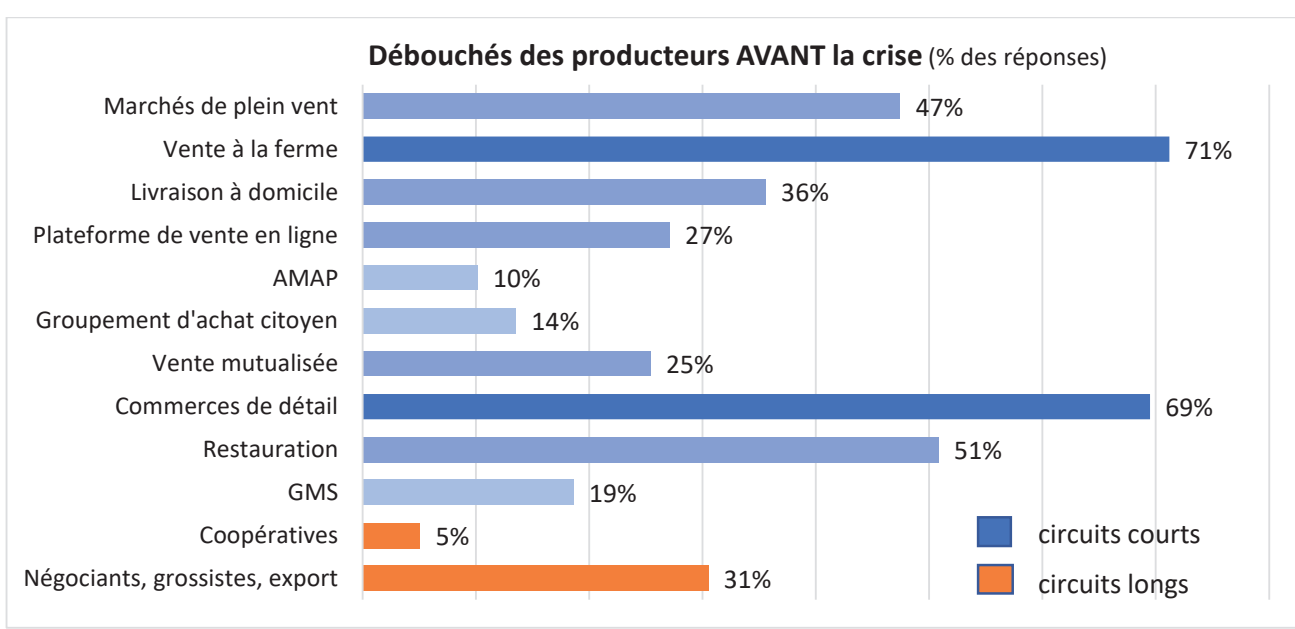
Signes officiels de la qualité et de l'origine



### ▶ Leurs débouchés avant la crise

71% des producteurs vendaient en circuits courts uniquement, 29 % vendaient en circuits courts et longs.

Les circuits courts les plus pratiqués étaient la vente à la ferme (ou au caveau) et les commerces de détail (caviste, primeur, boucher, magasin bio...). La restauration (commerciale et collective) et les marchés de plein vent concernaient chacun environ 50% des répondants.



## ▶ Pendant le confinement

### ➔ Impact de la crise sur les débouchés

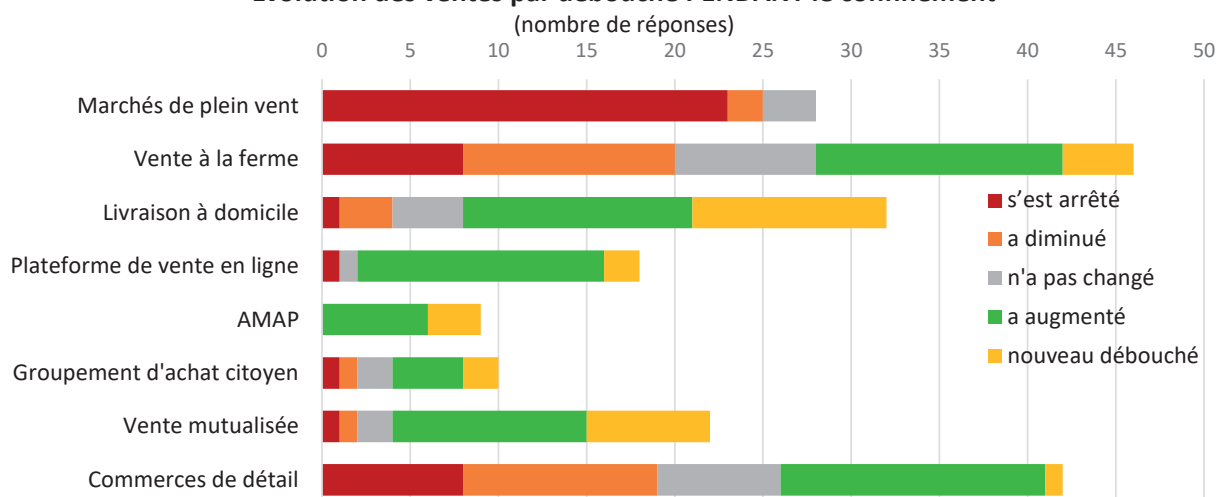
**44 %**

des producteurs ont adopté au moins un **nouveau débouché en circuits courts** pendant le confinement, principalement la **livraison à domicile**, la **vente mutualisée** et la **vente à la ferme (drive)**.



Les circuits courts par lesquels les producteurs interrogés ont le plus augmenté leurs ventes sont les **plateformes de vente en ligne**, les **AMAPs**, la **vente mutualisée** et la **livraison à domicile**.

#### Evolution des ventes par débouché PENDANT le confinement



### ➔ Impact de la crise sur le temps de travail

**56 %**

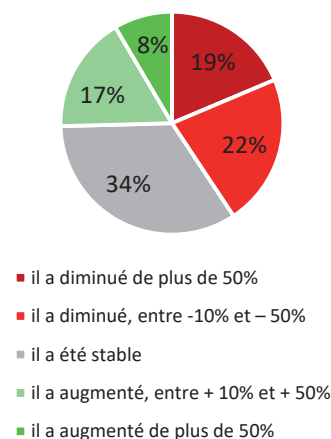
des producteurs déclarent avoir eu une **surcharge de travail** pendant le confinement, principalement **liée à la vente** (70 % des réponses).



### ➔ Impact de la crise sur les ventes

	Le chiffre d'affaires	pour ... % des producteurs
-	a diminué de plus de 50 %	19 %
-	a diminué entre - 10 % et - 50 %	22 %
➔	a été stable	34 %
+	a augmenté, entre + 10 % et + 50 %	17 %
+	a augmenté de plus de 50 %	8 %

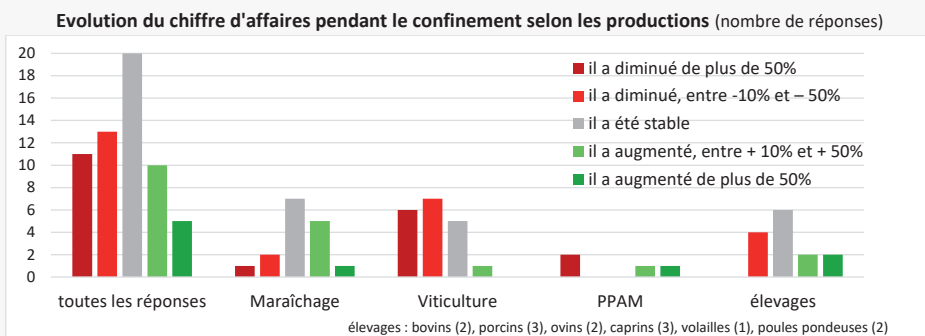
#### Évolution du chiffre d'affaires pendant le confinement (% des réponses)



## L'impact de la crise sur les ventes....

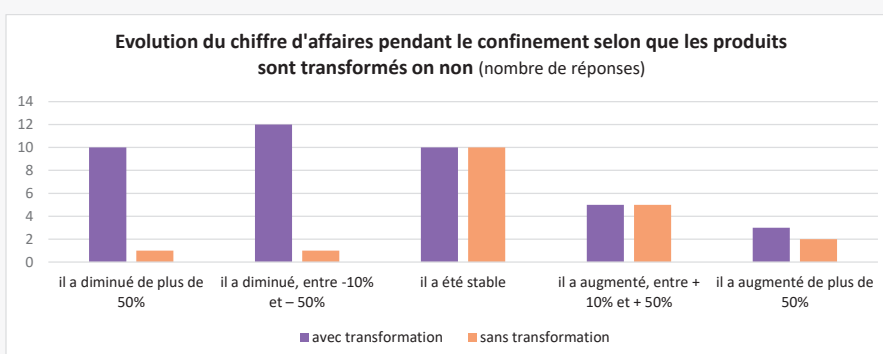
### → dépend de la production

Les exploitations en maraîchage ont mieux résisté que les exploitations viticoles. Les éleveurs les plus durement impactés (2 éleveurs caprins, 1 bovin, 1 ovin) ont invoqué la fermeture des marchés qui constituaient leur débouché principal.



### → est lié à la transformation ou non des produits

Les producteurs qui proposent des produits transformés ont été plus durement impactés par la crise.




## ▶ Après le confinement

### → Impact de la crise après le confinement

- ▶ Tous les producteurs ont retrouvé leurs débouchés d'avant la crise.
- ▶ 54 % des producteurs qui ont adopté un nouveau circuit court pendant le confinement vont le maintenir après, au moins en partie.
- ▶ Les producteurs qui ont rejoint une AMAP ou un groupe d'achat déclarent tous les maintenir après la crise. Les ventes mutualisées mises en place pendant le confinement (vente au déballage, paniers de producteurs, drive fermiers) ont été maintenues sauf en cas de drives fermiers provisoires.
- ▶ La livraison à domicile est très majoritairement abandonnée après la crise : elle a constitué une solution souvent incontournable, mais trop chronophage.
- ▶ Les ventes à la ferme mises en place pendant le confinement sont conservées après pour la moitié d'entre elles.



#### Pour en savoir plus :

Fédération Départementale des CIVAM du Gard  
216 Chemin de Campagne 30250 SOMMIÈRES  
04 66 77 10 83 villajos@civamgard.fr   
www.civamgard.fr