

Des moyens pour agir

Notre fédération départementale accompagne des initiatives agricoles et citoyennes sur les territoires Gardois en s'appuyant sur :

- des administrateurs, des adhérents et des bénévoles qui coopèrent avec les équipes salariées pour mener à bien les projets
- 8 groupes locaux et/ou thématiques
- des partenaires : techniques et financiers
- une dynamique régionale
- des outils de communication

Les publics touchés :

- agriculteurs et porteurs de projet agricole
- particuliers (familles, jardiniers amateurs...)
- collectivités (élus, institutionnels...)
- éducateurs et enseignants

Un réseau national & régional

La FD CIVAM du Gard adhère au réseau national des CIVAM.

Le réseau CIVAM en France, c'est :

- 1 fédération nationale,
- 12 fédérations régionales,
- 36 fédérations départementales,
- 135 groupes locaux,
- 250 salariés,
- 4 CIVAM thématiques (RAD : Réseau Agriculture Durable, Un plus bio -Restauration collective Bio-, réseau Cohérence -actions santé environnement-, association nationale des CIVAM fermiers),
- 40 000 bénévoles.

La FD CIVAM du Gard mène des projets conjoints avec la **Fédération Régionale des CIVAM du Languedoc-Roussillon.**

Fédération Départementale des CIVAM du Gard

Nouvelle adresse à compter du 4 Septembre :
216 Chemin de Campagne 30250 SOMMIÈRES
tél : 04.66.77.11.12.
fd@civamgard.fr
www.civamgard.fr

Centres d'initiatives pour valoriser l'agriculture et le milieu rural

Couveuse agricole Coup d'Pousses

La couveuse propose de nouvelles modalités de parcours d'installation pour les porteurs de projet.

Elle s'appuie sur un réseau de paysans-parrains, et s'intègre dans les territoires comme un outil de développement local au service de l'installation en Agriculture Biologique et circuits courts, et pour le renouvellement des générations agricoles.

"Coups d'Pousses est le fruit de la rencontre de plusieurs structures de développement, et de paysans¹, pour proposer des innovations dans les parcours d'installation agricole.

Elle mutualise et concentre ainsi les compétences de ces différents acteurs."

Les apports de la FD CIVAM du Gard à la dynamique collective

La FD CIVAM du Gard a conduit de 2010 à 2013 une étude-action pour la création d'une couveuse. Forte de cette expérience, elle s'implique activement pour le fonctionnement de Coup d'Pousses depuis qu'elle a rejoint l'association en 2013. La FD CIVAM du Gard soutient certaines valeurs qui lui sont fondamentales :

- Des agriculteurs au coeur du dispositif : activités de parrainage, pilotage de la couveuse,
- La mise en réseau socio-professionnelle comme facteur-clé d'intégration locale des couvés

La FD CIVAM du Gard accueille également les bureaux de l'association et met à disposition du foncier agricole pour héberger des porteurs de projet (4 ha à Aubais).

Membres de Coup d'Pousses : ADEAR LR, ADDEARG², FD CIVAM du Gard, MFR D'Uzès, Coopérative Mine de Talents, Réseau des Boutiques Paysannes, Terre de Liens LR, Chambre d'Agriculture 30 et aussi 10 paysans membres de l'association à titre personnel".

Contact : Pierre MIGOT, Coups d'Pousses
Domaine de Puechlong 30610 St-Nazaire-des-Gardies
tél.04 66 77 14 54 coupsdpousses@gmail.com

²Association Départementale de Développement de l'Emploi Agricole et Rural



Les CIVAM dans le Gard

DES PROJETS AGRICOLES ET CITOYENS POUR UN MILIEU RURAL DYNAMIQUE ET VIVANT

ANIMER - FORMER - ACCOMPAGNER - ÉDUCER - INNOVER



Centres d'initiatives pour valoriser l'agriculture et le milieu rural



Une fédération d'associations

- au service des actions des groupes CIVAM
- qui met en oeuvre des projets départementaux

Nos champs d'action

- Création d'activités agri-rurales
- Développement de l'Agriculture Biologique
- Développement des circuits courts
- Alternatives aux pesticides en zones non agricoles
- Accueil éducatif sur les fermes
- Éducation à l'alimentation
- Agritourisme - Le Gard «De Ferme en Ferme®»
- Chanvre bio et agrimatériaux
- Écohabitat et énergies renouvelables
- Compostage collectif à la ferme de broyats végétaux
- Apiculture

NOTRE APPROCHE

- Favoriser :
 - le partage d'expériences
 - les coopérations
- Développer des partenariats
- Accompagner des actions collectives & des projets de territoires
- Communiquer et publier

Une équipe

La Fédération Départementale des CIVAM du Gard est dotée d'une équipe d'administrateurs et de salariés



JOCELYNE FORT

Présidente

Membres du bureau de la fédération :
Daniel PAYEN, vice-président
Benoît VERICEL, trésorier
Pierre GOUDARD, secrétaire



ANTOINE CARLIN

Directeur
tél.04.66.77.47.83.
carlin@civamgard.fr



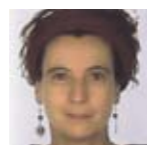
CATHY GUIRAUDET BAUMEL

Communication - Appui aux projets - "De ferme en ferme"
tél.04.66.77.35.52.
guiraudet.baumel@civamgard.fr



NINA BIGAUD

Circuits Courts - Chanvre Gardois - CIVAM du Vidourle
tél.04.66.77.14.55.
bigaud@civamgard.fr



STÉPHANIE HOSFORD

Créations d'activités agri-rurales
Formation - CIVAM Ressources
tél.04.66.77.49.59.
hosford@civamgard.fr



ELÉONORE DURIN

Accueil éducatif à la ferme
CIVAM RACINES Gard Lozère
Agritourisme - "De ferme en ferme"
Jardins collectifs
tél.04.66.77.15.04. durin@civamgard.fr



MARLÈNE LHOSTIS

Secrétariat - Gestion comptable
tél.04.66.77.49.58.
lhostis@civamgard.fr



AURÉLIE GIBERT

Pesticides en zones non agricoles
Compostage - Humus du Vidourle
tél.04.66.77.47.84.
gibert@civamgard.fr
En arrêt maternité jusqu'à mi-octobre



FLORENT PORTALEZ

Pesticides en zones non agricoles
Compostage - Humus du Vidourle
tél.04.66.77.47.84.
portalez@civamgard.fr
En remplacement d'Aurélien GIBERT



UN RÉSEAU D'ASSOCIATIONS QUI MUTUALISE SES MOYENS MATÉRIELS ET HUMAINS

Une fédération et des groupes

► CIVAM Bio Gard

Animation départementale de l'Agriculture Biologique

Animateurs : voir encadré - Président : Denis Florès

► RACINES Gard Lozère

Accueil éducatif sur les fermes -
Interventions dans les établissements -
Classes de découverte

Animatrice : Sylvia Pélissier - Présidente : Sophie Fornareso



► CIVAM du Vidourle

Actions citoyennes -
Cuisine Bio - Jardin & Verger école Bio -
Énergies renouvelables - Habitat écologique...

Animatrice : Nina Bigaud - Présidence collégiale

► Humus du Vidourle

Compostage collectif à la ferme de broyats de végétaux

Animatrice : Aurélie Gibert - Président : Philippe Renou

► Chanvre Gardois

Production en circuits courts d'isolants en chanvre Bio
pour l'éco-construction

Animatrice : Nina Bigaud - Présidente : Flavie Millet

► CIVAM Ressources

Réseau d'échanges et d'entraide des porteurs
de projets agricoles et ruraux

Animatrice : Stéphanie Hosford - Présidente : Thérèse Fave

► CIVAM de l'Arnavé - sur le Gard Rhodanien -

Actions citoyennes - Rucher école -
Compostage collectif à la ferme

Animatrice : Aurélie Gibert - Président : Patrick Douhaizenet

► CIVAM Apicole du Gard

Rucher école - Relais d'information

Président : Hugues Martel



CIVAM Bio 30

97 rue Grieg Immeuble Beauvallon 30900 NIMES - tél.04.15.09.82.71
www.biogard.fr - Page Facebook biogard



GÉRARD DELEUSE

Directeur
tél.04.15.09.82.72.
g.deleuse@biogard.fr



CÉCILE MALAIVAL

Animatrice Développement local
Grandes Cultures - Élevage
tél.04.15.09.82.70. c.malaival@biogard.fr

CHARLOTTE POUYAT

Chargée de Promotion et de Commercialisation
tél.04.15.09.82.73. c.pouyat@biogard.fr

MARION PILIER

Chargée de Mission en Fruits et Légumes et PPAM
tél.04.15.09.82.71. m.pilier@biogard.fr



MARLÈNE MATIGNON

Chargée de projet viticulture bio
tél.04.15.09.82.73.
m.matignon@biogard.fr



LAURE MENNEBOO

Secrétaire - Accueil téléphonique
tél.04.15.09.82.71.
l.menneboo@biogard.fr

Point info conversion Bio (Partenariat avec la Chambre d'Agric. 30)
Manifestations d'intérêt Gard Durable
Filière Céréales Boulangerie (association céréaliers 30 - Raspailou)
Plantes aromatiques et médicinales (appui technique)
Actions commerciales vins Bio (Fête vendanges Montmartre...)
Communication (Carnet d'adresses bio, site internet...)

